

Le patrimoine à la carte!

147 sites à découvrir...

Cette carte du patrimoine présente une sélection de 147 sites répartis sur les 7 communes qui composent Saint-Quentin-en-Yvelines.

Sélection non exhaustive, elle offre un aperçu de la diversité des patrimoines du territoire : patrimoine ancien (rural, religieux), patrimoine urbain avant la ville nouvelle (ouvrier, cheminot), patrimoine architectural contemporain, œuvres d'art dans l'espace public.

Cette sélection ne se limite pas à l'architecture. Elle prend aussi en compte la mémoire collective, l'histoire et la portée symbolique des sites, une démarche originale appuyée par un collège d'experts.

Des circuits organisés par le Musée de la ville et l'Office d'Information complètent la carte.

À vous de composer vos itinéraires pour découvrir et redécouvrir les richesses patrimoniales du territoire.

www.museedelaville.agglo-sqy.fr rubrique Ville d'art et d'histoire

Office d'Information
Office d'Information de Saint-Quentin-en-Yvelines
Créer, accompagner et promouvoir le territoire de Saint-Quentin-en-Yvelines
11 rue de la République
78100 Saint-Quentin-en-Yvelines
Tél : 01 30 23 11 11
www.office-info-sqy.fr

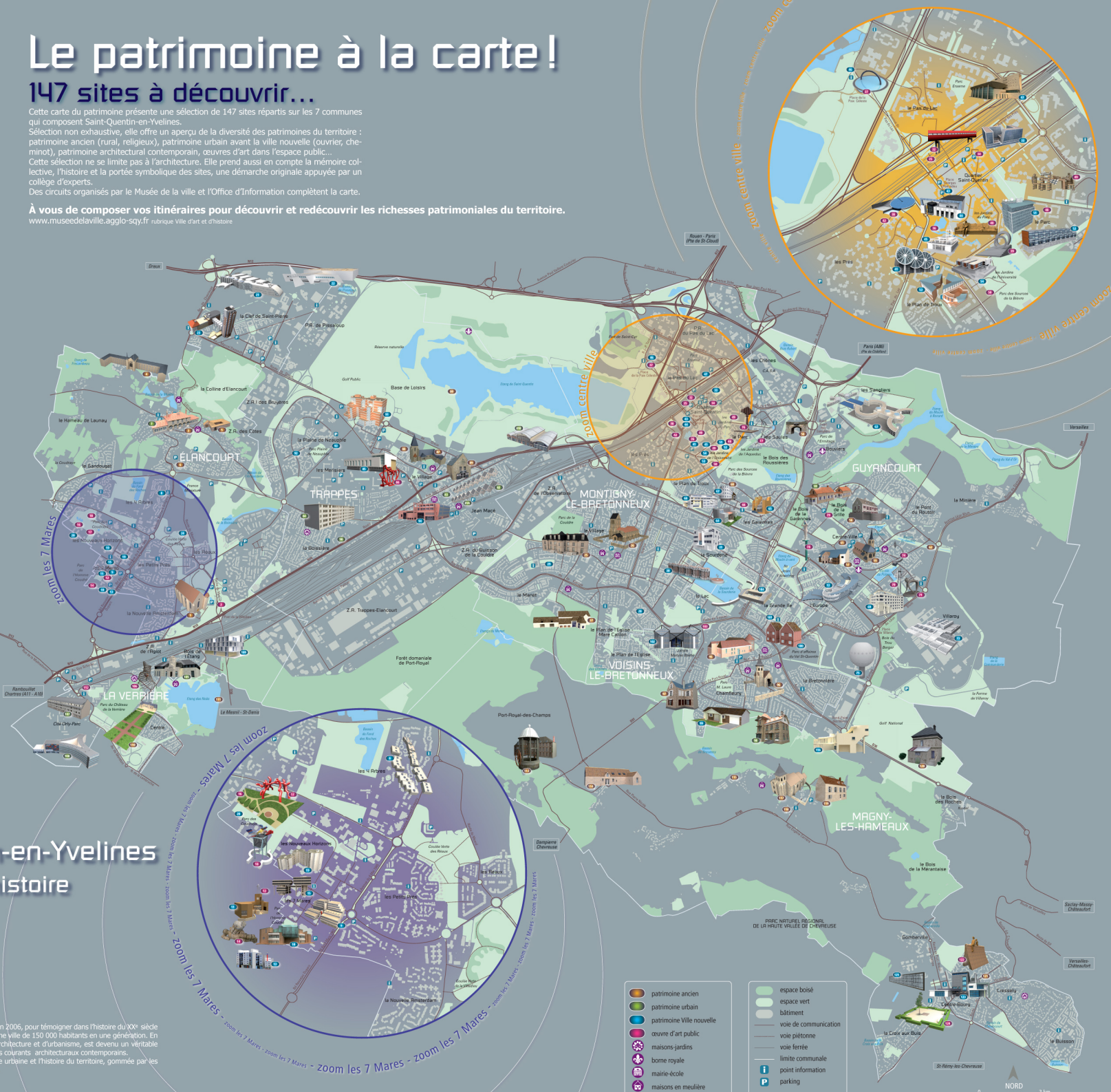
Musee de la Ville
Musée de Saint-Quentin-en-Yvelines
11 rue de la République
78100 Saint-Quentin-en-Yvelines
Tél : 01 30 23 11 11
www.museedelaville.agglo-sqy.fr

147 sites à découvrir...
Saint-Quentin-en-Yvelines
Ville d'art et d'histoire

PATRIMOINE
CARTE
147 sites à découvrir.

St-Quentin-en-Yvelines
COMMUNAUTÉ D'AGGLOMÉRATION

Cette carte a été réalisée par le Collège d'Experts de Saint-Quentin-en-Yvelines, les 12 communes de la Communauté d'Agglomération de Saint-Quentin-en-Yvelines, le Musée de la Ville et l'Office d'Information de Saint-Quentin-en-Yvelines. Elle est le fruit d'un travail de concertation et de concertation. Elle est le fruit d'un travail de concertation et de concertation. Elle est le fruit d'un travail de concertation et de concertation.



- patrimoine ancien
- patrimoine urbain
- patrimoine Ville nouvelle
- œuvre d'art public
- maisons-jardins
- borne royale
- mairie-école
- maisons en meulière
- espace boisé
- espace vert
- bâtiment
- voie de communication
- voie piétonne
- voie ferrée
- limite communale
- point information
- parking

Saint-Quentin-en-Yvelines

Ville d'art et d'histoire

Le ministère de la Culture et de la Communication, direction de l'architecture et du patrimoine, attribue le label Ville ou Pays d'art et d'histoire aux collectivités locales qui mettent en œuvre des actions d'animation et de valorisation de leur architecture et de leur patrimoine. Il garantit la compétence des guides-conférenciers, des animateurs de l'architecture et du patrimoine et la qualité de leurs actions. Des vestiges antiques à l'architecture du XXI^e siècle, les villes et pays mettent en scène le patrimoine dans sa diversité.

Aujourd'hui, un réseau de 122 villes et pays offre son savoir-faire dans toute la France.

Ce label a été attribué à Saint-Quentin-en-Yvelines en juin 2006, pour témoigner dans l'histoire du XXI^e siècle de l'aventure humaine que constitue la construction d'une ville de 150 000 habitants en une génération. En 30 ans, le territoire, souvent qualifié de laboratoire d'architecture et d'urbanisme, est devenu un véritable musée à ciel ouvert où l'on peut découvrir la plupart des courants architecturaux contemporains.

Le label permet aussi de faire le lien entre cette époque urbaine et l'histoire du territoire, gommée par les mutations rapides qu'il a connues depuis les années 70.